

# SIDU<sup>NEA</sup>

Sistema aDUaNEro Automatizado



SIDUNEA<sup>++</sup>

SIDUNEA

Sistema aDUaNEro Automatizado

**DESCRIPCION TECNICA  
DEL SIDUNEA<sup>++</sup>**



SIDUNEA<sup>++</sup>

SIDUNEA

Sistema aDUaNEro Automatizado

QUE ES SIDUNEA<sup>++</sup>



## SIDUNEA ++ es:

- Sistema informático de gestión aduanera
- Despachos aduaneros electrónicos
- Desarrollado por la UNCTAD
- En funcionamiento en más de 80 países

# SIDU NEA

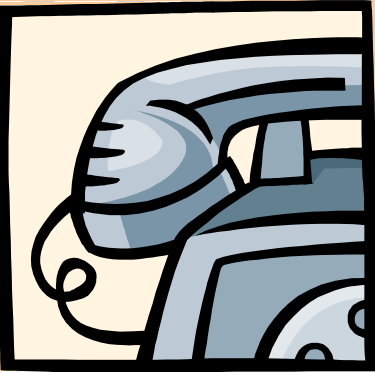
Sistema aDUaNEro Automatizado

## COMPONENTES

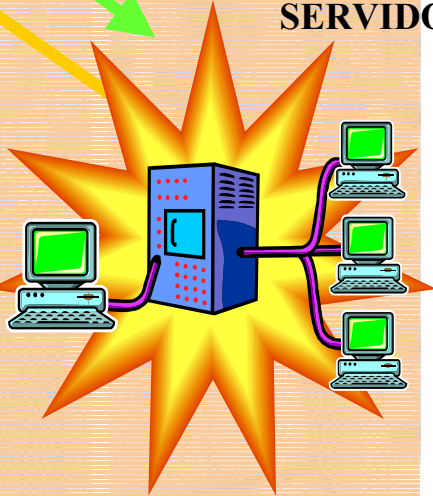


# Componentes SIDUNEA<sup>++</sup>

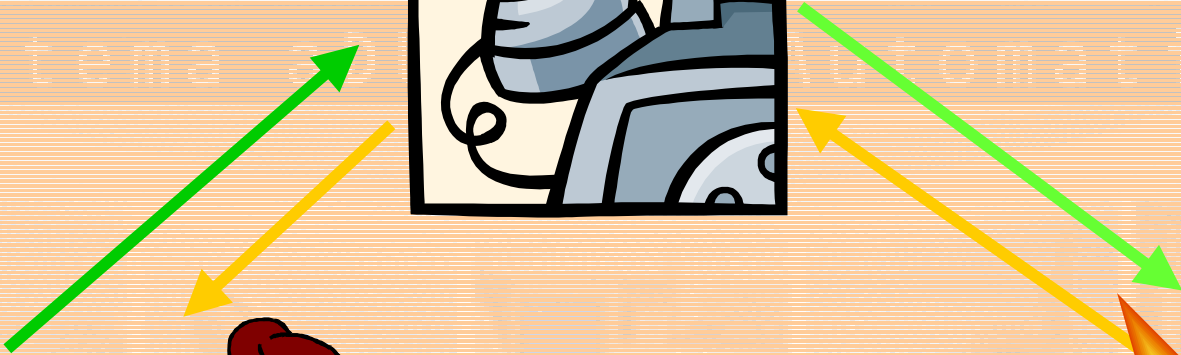
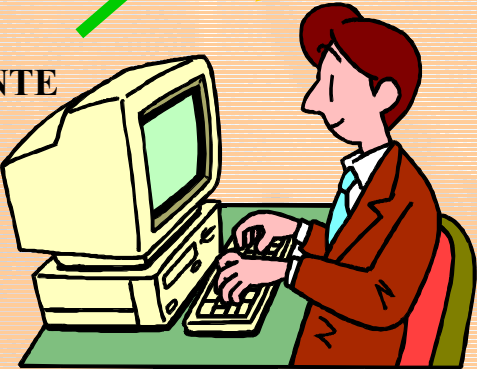
COMUNICACION



SERVIDOR



CLIENTE



# SIDUNEA

Sistema aDUaNEro Automatizado

## EL MEDIO DE COMUNICACION INTERNET



# SIDUNEA<sup>++</sup>

# SIDUNEA

Sistema adUANero Automatizado

- Acceso a internet
  - Dial up
  - Conexión dedicada
- Políticas de seguridad en el servidor SIDUNEA<sup>++</sup>





SIDUNEA<sup>++</sup>

SIDUNEA

Sistema aDUaNero Automatizado

## REQUISITOS TECNICOS



# Requisitos técnicos SIDUNEA ++

## 1. Computadora

- ✓ Pentium I o su equivalente
- ✓ 32 Mbytes de memoria RAM
- ✓ Sistema operativo DOS, Windows 3.1, Windows 95, 98 ó 2000 Me
- ✓ Disco duro con 100 Mbytes de espacio libre
- ✓ Modem o tarjeta de red

## 2. Impresora láser, matricial o de tinta

## 3. Acceso a Internet

## 3. Registro de usuario Sidunea++

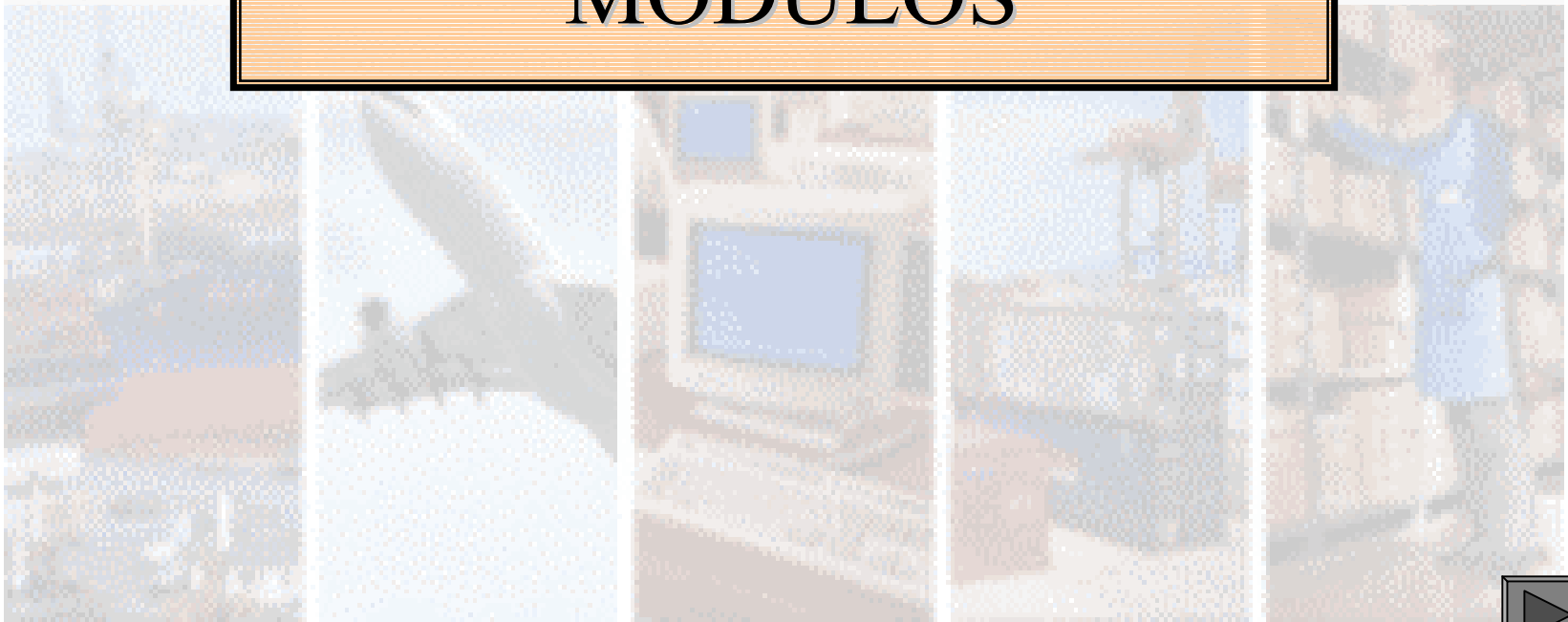
## 4. Capacitación para la operación del sistema



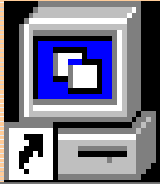
# SIDUNEA

Sistema aDNAEco Automatizado

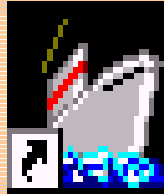
## MÓDULOS



# Módulos SIDUNEA++

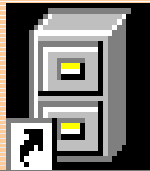


MODBRK

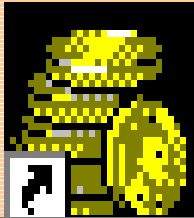


MODCAR

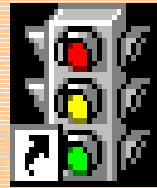
EXTERNOS



MODCBR

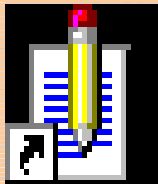


MODACC

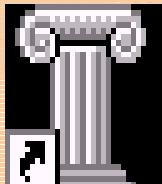


MODSEL

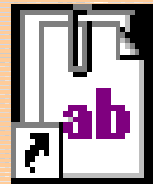
OP. ADUANA



MODCHQ



MODCHQCF



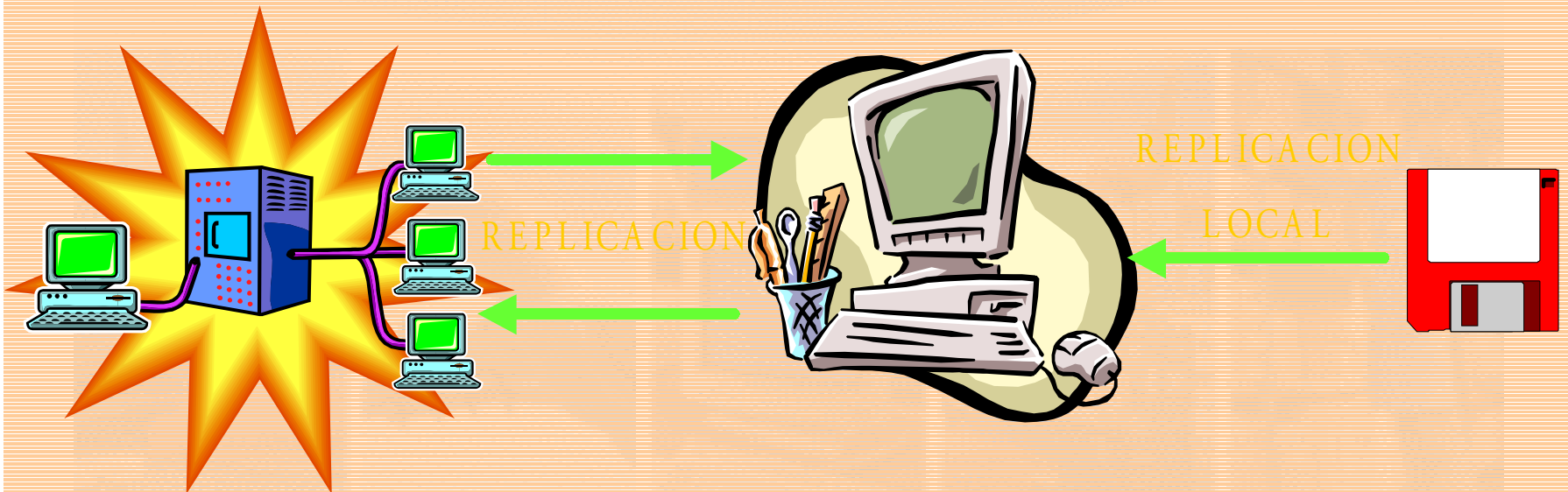
MODSYSCF

ADUANA  
SISTEMA

# BASE DE DATOS

ADUANA NACIONAL  
CENTRAL

COMPUTADORA  
LOCAL



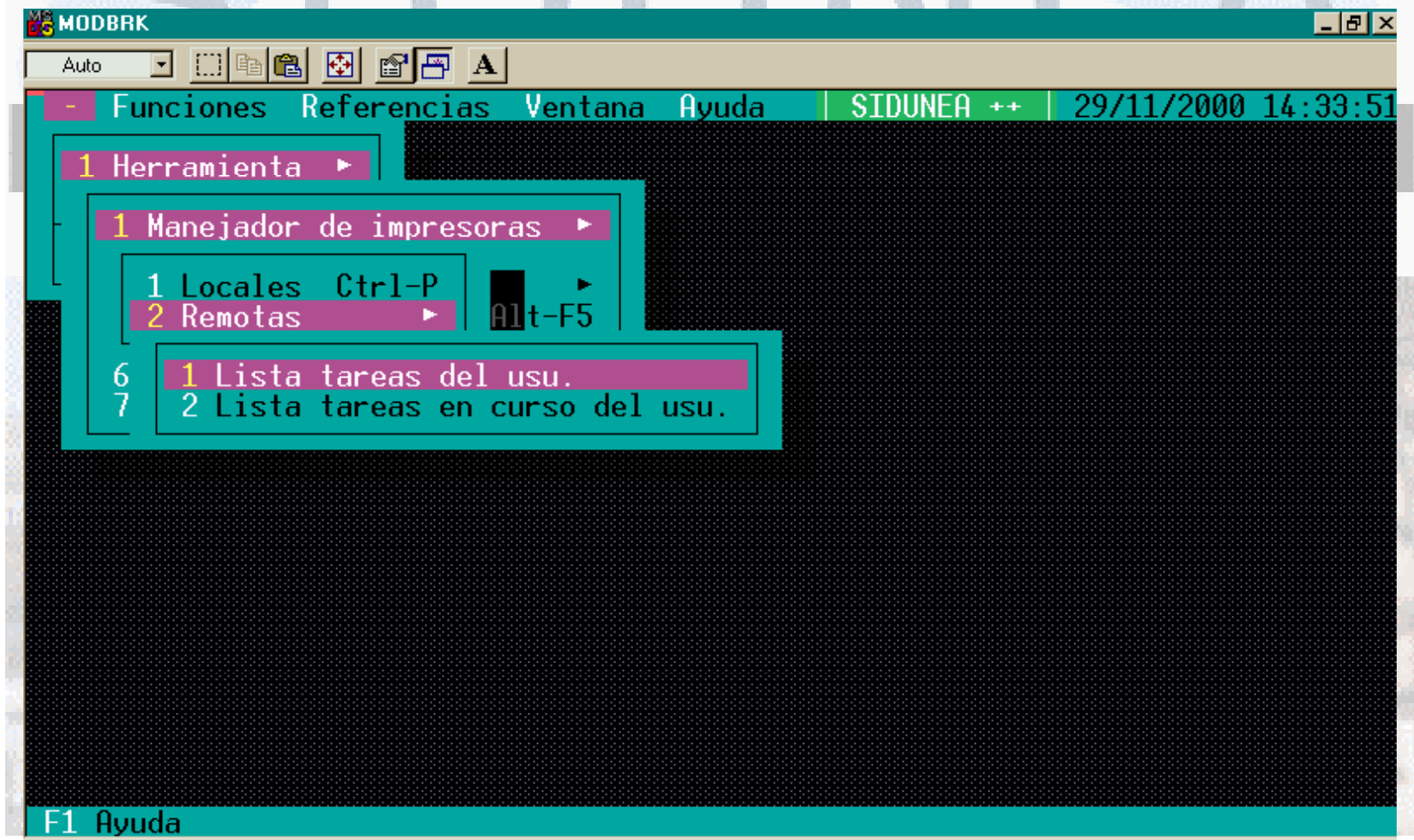
# SIDUNEA

Sistema aDUaNEro Automatizado

**LA INTERFASE  
CLIENTE SIDUNEA ++**

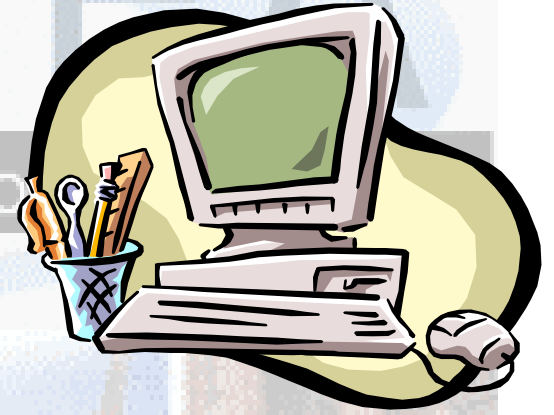


# Interfase SIDUNEA ++



# OPERACION DEL SISTEMA

- El usuario elabora, verifica y guarda localmente la declaración



**No es necesaria la conexión con el servidor.**





# OPERACION DEL SISTEMA

- El usuario presenta su declaración a la aduana mediante el registro de la misma



SIDUNEA<sup>++</sup>

SIDUNEA

Sistema aDUaNEro Automatizado

**ALGUNAS VENTAJAS**



# Ventajas Funcionales

- Amigable, fácil de usar
- Se agilizan los trámites, etc.
- Asignación de canales automatizada:
  - Aleatoria
  - Configurable a través de reglas
- Asignación de vistas automatizada
  - De acuerdo a su carga horaria de trabajo
  - El vista está de turno
- Ingreso, acceso y seguimiento directo de las declaraciones
- Estadísticas, listados y reportes
- Información actualizada en línea



# Ventajas Técnicas

- Seguro y estable
- Integrado (sus módulos comparten información)
- Compatible con la mayoría de las plataformas
- Estructura modular
- Seguridad en el manejo de información